

ET SI ON FAISAIT UN REPORTAGE PHOTO POUR MONTRER À D'AUTRES ENFANTS COMMENT C'EST DANS NOTRE VILLE ?

OBJECTIFS

1 Découvrir son territoire, son éco-système et ses ressources

2 Faire connaissance avec d'autres cultures, paysages et partager des expériences

DÉROULÉ

Phase d'arpentage :

- Arpenter la fresque et s'attarder sur les endroits qui interpellent et COLORIER

Faire le déroulé d'une journée :

- Comment êtes-vous venus au centre de loisirs ? ⇒ prendre un enfant en photo pour chaque mode de transport
- Qu'est-ce qu'on va manger au centre ? D'où ça vient ? La nourriture est arrivée comment ? ⇒ Enquête : aller poser des questions à l'agent de restauration
- Où habitez-vous ?

Programme du mois

- Lire le planning d'animations du mois et les lier aux endroits que l'on voit sur la fresque

Photographier ces moments

- Organiser un rallye photo en reprenant les autorisations parentales
- La semaine ou le weekend, prendre des photos de tous les éléments que l'on voit sur la fresque et qui existent dans la ville ou le quartier. Ex : je photographie ma gare, le jardin partagé, les ruches, la station de covoiturage, le marché etc.
- Récupérer les photos, les imprimer et les positionner sur la fresque au fur et à mesure

Et si on mettait nos photos sur un grand dessin d'une ville imaginaire ?

- Prendre la photo de la fresque et la charger sur la plateforme

Découverte :

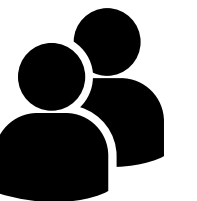
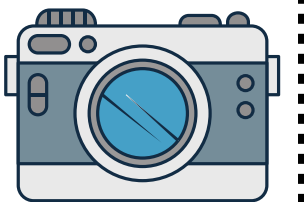
- Découvrir les fresques des autres pays ou régions de France

MATÉRIEL

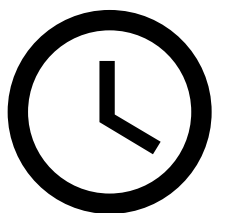
mur/table



fresque(s)



ALSH



2 mois

SI VOUS PARTICIPEZ AU CHALLENGE, ENVOYEZ-NOUS VOS PHOTOS PAR MAIL : CONTACT@RENAISSANCEECOLOGIQUE.FR ET/OU MENTIONNEZ-NOUS SUR LES RÉSEAUX SOCIAUX : # ET @ RENAISSANCEECOLOGIQUE

